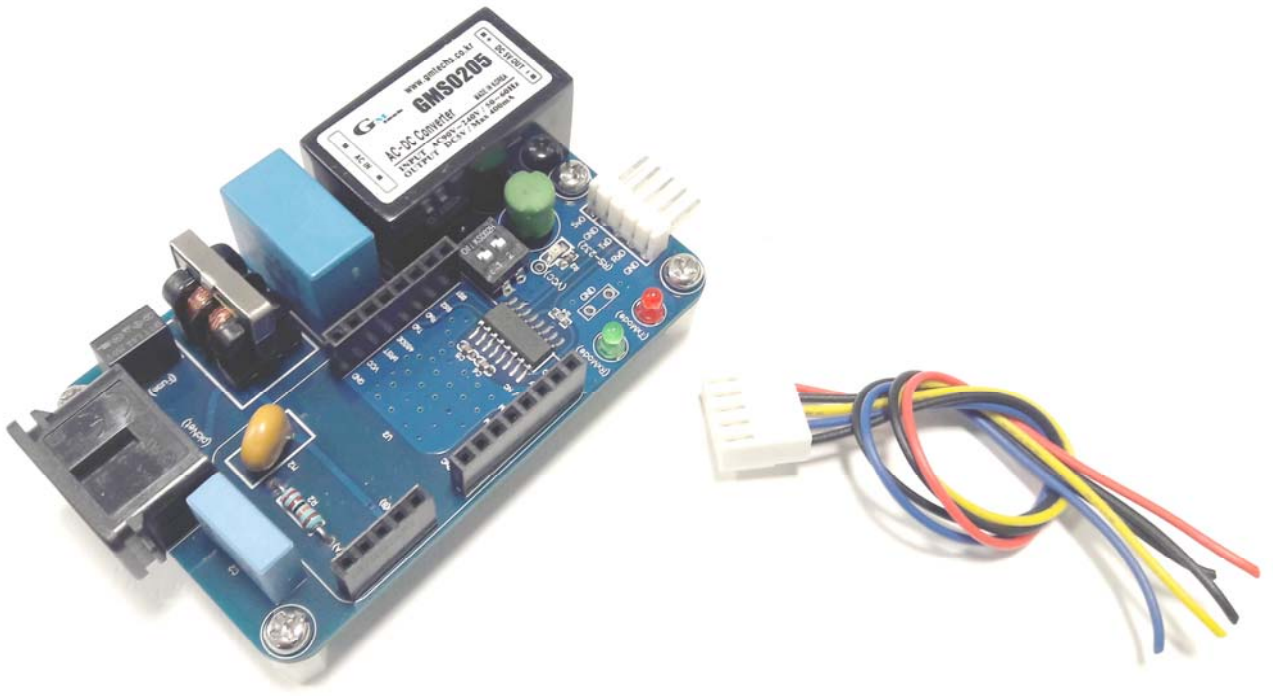


## plcKit-RS232 (전력선통신 모듈 테스트 보드)

plcKit-RS232는 이엠테크의 초소형 전력선통신 모듈(plcModem2)을 장착하여 **시리얼 통신(RS-232C)**을 전력선 통신으로 변환해서 사용할 수 있는 보드이다.

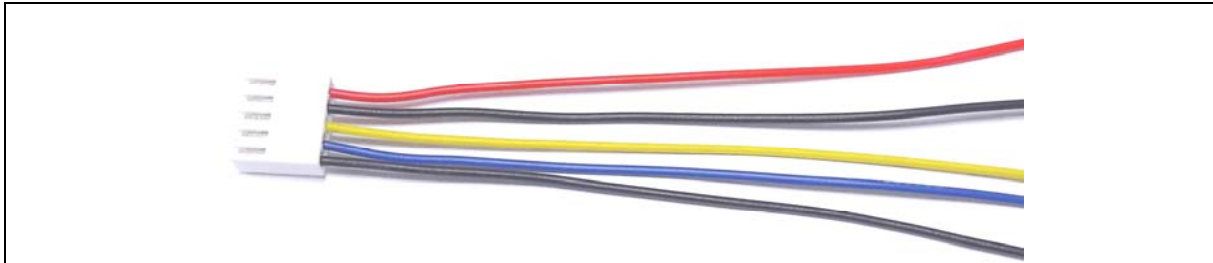


제품 사진(Board + 5pin Cable)

### 구성품

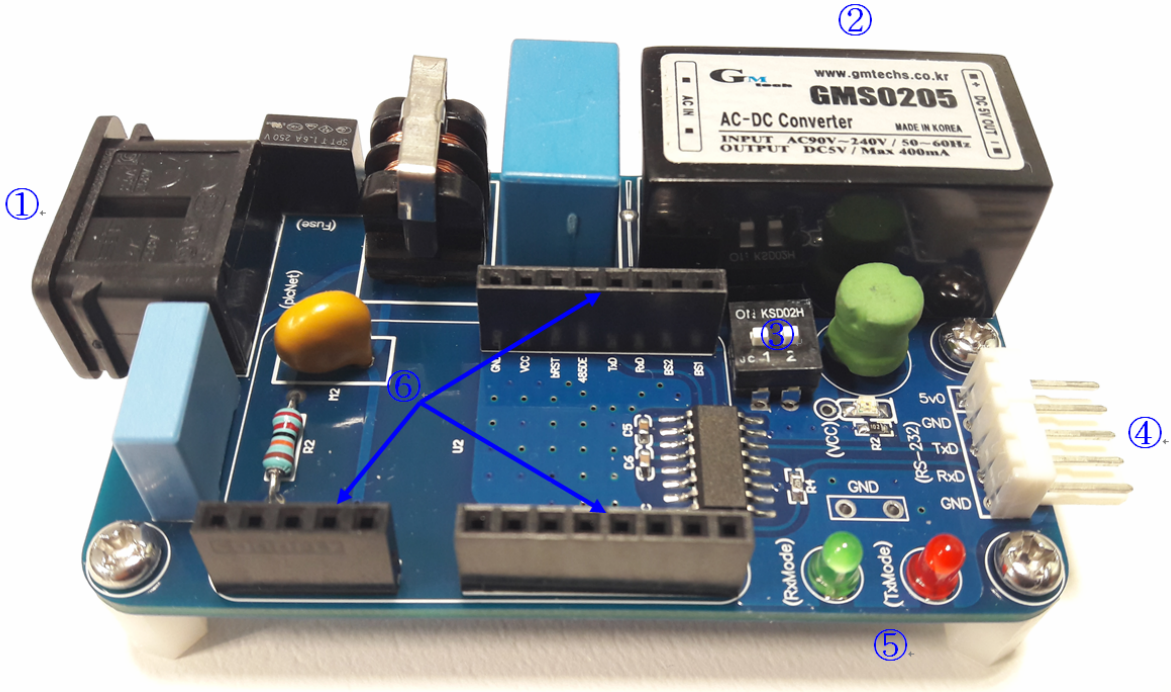
plcKit-RS232는 Board와 통신 케이블로 구성이 되어 있다.


품 목	크기 및 길이
Test Board	46.99mm x 76.2mm
Cable	15cm



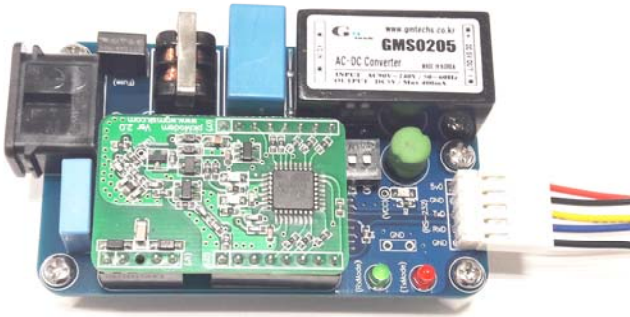
5핀 케이블 신호

빨강(5v0)	5V 출력(5.0V @200mA 사용 가능)
검정(GND)	전원 Ground
노랑(TxD)	시리얼 데이터 송신(RS-232C의 출력) 신호
파랑(RxD)	시리얼 데이터 수신(RS-232C의 입력) 신호
검정(GND)	전원 Ground



	설 명
① (plcNet)	전력선 통신라인을 연결하는 8자형 커넥터  파워케이블(8자 2구)(별도구매) 사용
② AC-DC	5.0V @400mA출력의 AC-DC 컨버터(GMS0205)
③ DIP-SW	통신 속도 설정용 DIP스위치 ※ 9600bps로 설정되어 출고
④ (RS-232)	RS-232 시리얼 통신 및 전원(5.0V)출력 커넥터
⑤ (RxMode), (TxMode)	모듈의 동작 상태 LED
⑥ plcModem	전력선 통신 모듈(plcModem2)장착용 헤더소켓

※감전주의: 모듈은 반드시 전력선을 연결 전에 장착하세요.

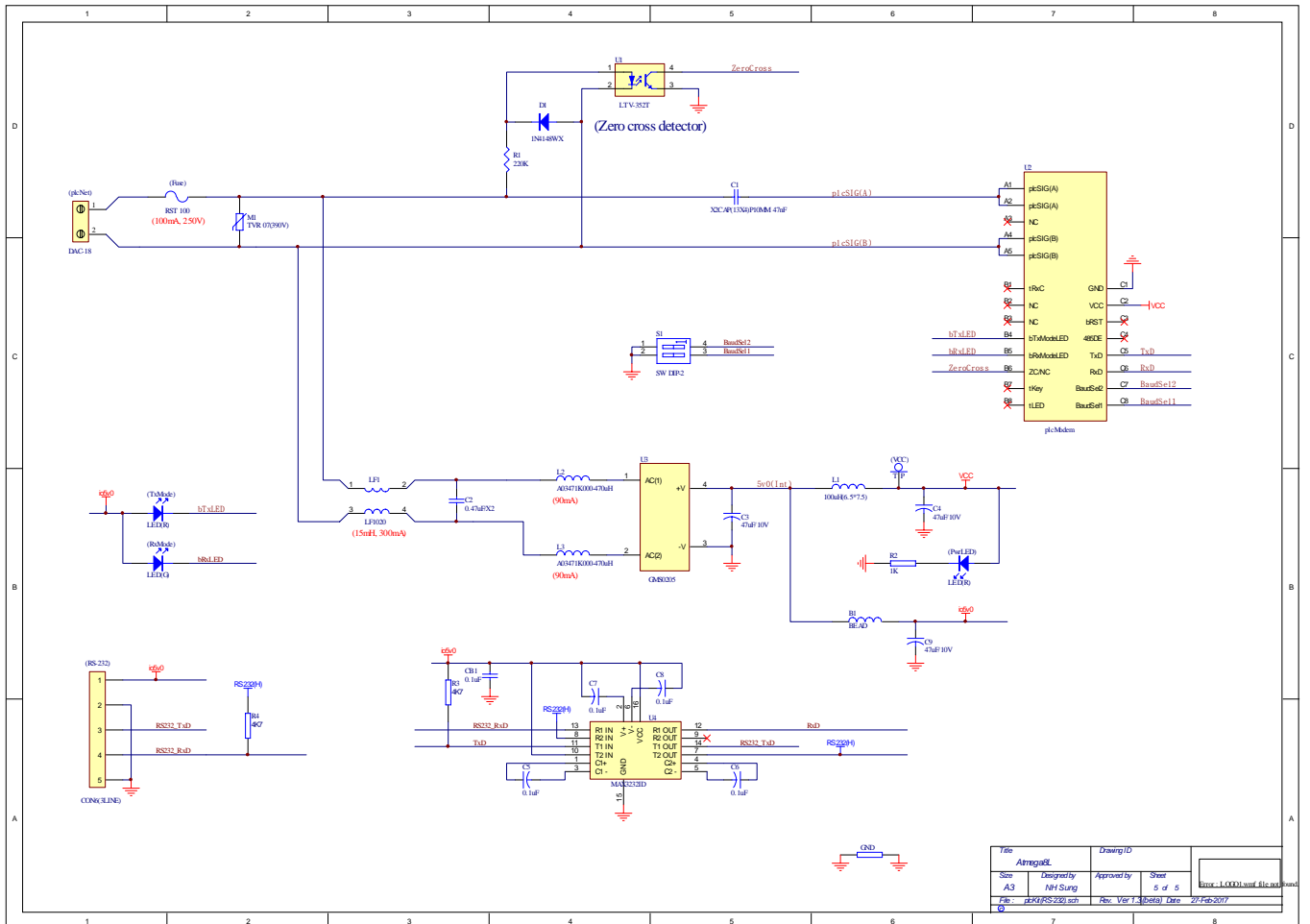


plcModem2(ZC 버전) 장착



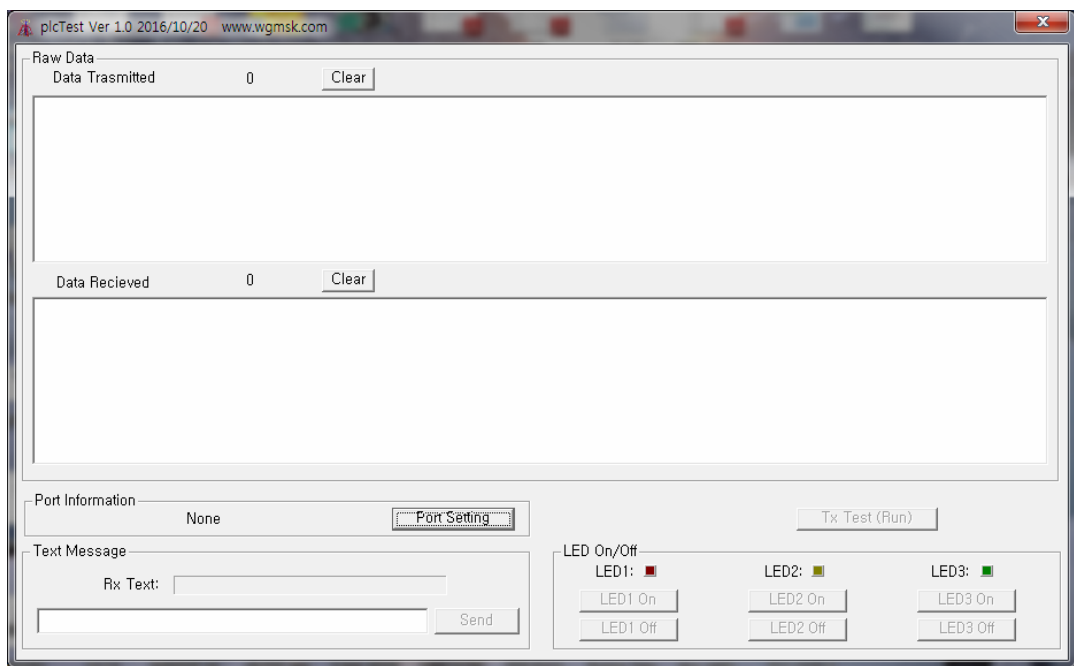
plcModem2(AC & DC 버전) 장착

### plcKit-RS232 회로도



### 테스트 프로그램 및 소스코드 제공

plcTest.exe 프로그램은 plcModem을 테스트할 수 있는 PC용 프로그램으로 소스코드와 실행파일은 [www.wgmsk.com](http://www.wgmsk.com)의 자료실에서 최신 버전을 다운로드 받아서 사용할 수 있다.



plcTest(Ver 1.0) 초기화면

### 제품 문의

- 전화문의: 042-623-4470
- 전자우편: [rmodem@wgmsk.com](mailto:rmodem@wgmsk.com)
- 홈페이지: [www.wgmsk.com](http://www.wgmsk.com)